

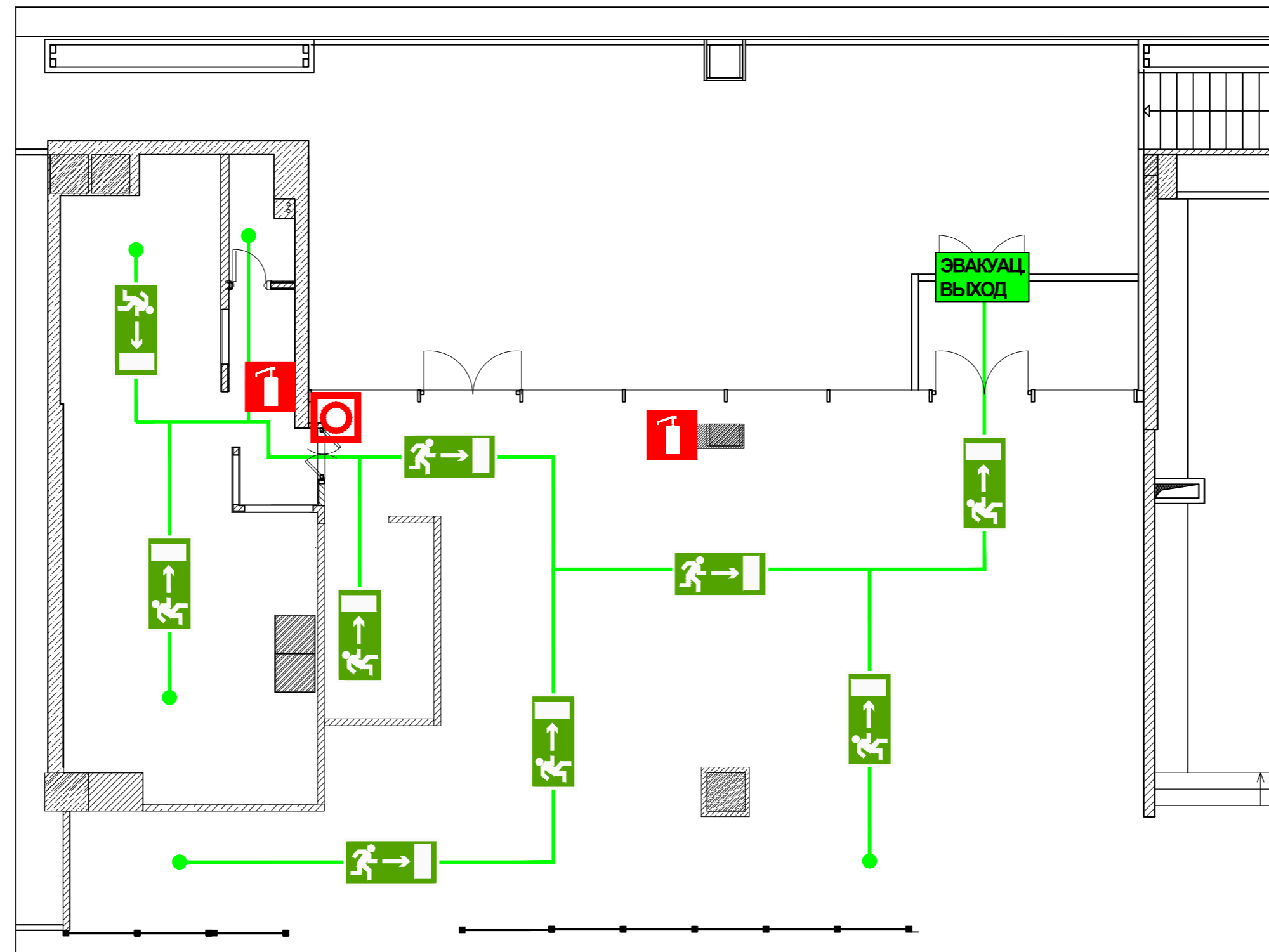
ПЛАН

ЭВАКУАЦИИ ЛЮДЕЙ И МАТЕРИАЛЬНЫХ
ЦЕННОСТЕЙ В СЛУЧАЕ ПОЖАРА

Кафе в развлекательном центре Космик
г. Москва, Севастопольский проспект, д. 11Е

1 ЭТАЖ

Утверждаю:
Генеральный директор
АО "Космик Севастопольский"
_____/Попов В.В./
" __ " _____ 2018г.



УСЛОВНЫЕ ОБОЗНАЧЕНИЯ

-  Огнетушитель
-  Пожарный кран
-  Телефон
-  Кнопка включения средств и системы пожарной автоматики
-  Электрицит
-  Эвакуационный выход
-  Направление движения
-  Путь эвакуации
-  Вы находитесь здесь!

Действия при пожаре

Сохранять спокойствие!

1

Сообщить по телефону :
101
112 (Билайн, Мегафон)
010 (МТС)



- адрес объекта
- место возникновения пожара
- свою фамилию

2

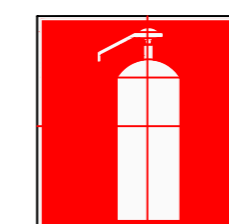
Эвакуировать людей



- ориентироваться по знакам направления движения
- взять с собой пострадавших

3

По возможности принять меры по тушению пожара



- использовать средства противопожарной защиты
- при необходимости обесточить помещение