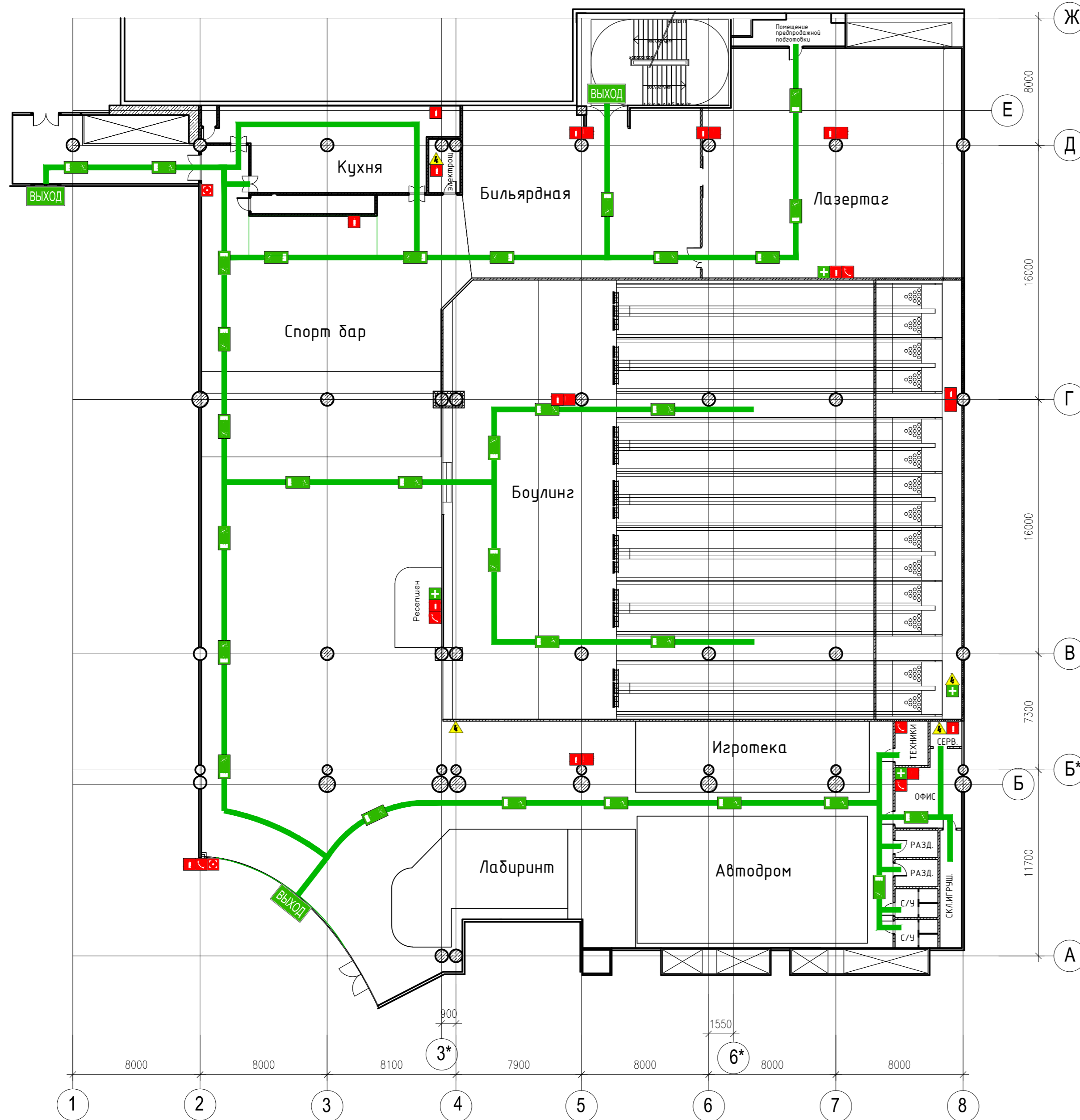


**ПРИ ПОЖАРЕ
ЗВОНИТЬ 01**

ПЛАН
ПРОТИВОПОЖАРНОЙ ЗАЩИТЫ ПОМЕЩЕНИЙ, ЭВАКУАЦИИ ЛЮДЕЙ
И МАТЕРИАЛЬНЫХ ЦЕННОСТЕЙ В СЛУЧАЕ ПОЖАРА
И ДРУГИХ ЧРЕЗВЫЧАЙНЫХ СИТУАЦИЙ ИЗ РЦ "КОСМИК-ЕВРОПЕЙСКИЙ"
7 этаж, 2 уровень - офис



ВНИМАНИЕ!
Сориентируйтесь
на плане.
Определите
свое место нахождения.
При пожаре действуйте
по инструкции.

"УТВЕРЖДАЮ"
Генеральный директор
ЗАО "Космик"
Н.В.Челепигин
"___" _____ 2017г.

**ДЕЙСТВИЯ ПРИ АВАРИИ
СОХРАНИТЕ СПОКОЙСТВИЕ!**

- 1** **СООБЩИТЕ ПО ТЕЛЕФОНУ 01:**
 - АДРЕС ОБЪЕКТА
 - ЧТО ПРОИЗОШЛО
 - ИМЕЮТСЯ ЛИ ПОСТРАДАВШИЕ
 - СВОЮ ФАМИЛИЮ
- 2** **ЛОКАЛИЗИРУЙТЕ АВАРИЮ**
 - ПРЕДОТВРАТИТЕ РАЗВИТИЕ АВАРИИ
 - ИСПОЛЬЗУЙТЕ СРЕДСТВА ЗАЩИТЫ
- 3** **ЭВАКУИРУЙТЕ ЛЮДЕЙ**
 - ОРИЕНТИРУЙТЕСЬ ПО ЗНАКАМ НАПРАВЛЕНИЯ ДВИЖЕНИЯ
 - ОКАЖИТЕ ПЕРВУЮ ПОМОЩЬ ПОСТРАДАВШИМ

**ДЕЙСТВИЯ ПРИ ПОЖАРЕ
СОХРАНИТЕ СПОКОЙСТВИЕ!**

- 1** **СООБЩИТЕ ПО ТЕЛЕФОНУ 01:**
 - АДРЕС ОБЪЕКТА
 - МЕСТО ВОЗНИКНОВЕНИЯ ПОЖАРА
 - СВОЮ ФАМИЛИЮ
- 2** **ОПОВЕСТИТЕ ЛЮДЕЙ**
 - НАЖМИТЕ КНОПКУ ВКЛЮЧЕНИЯ ПОЖАРНОЙ АВТОМАТИКИ
 - ПОДАЙТЕ СИГНАЛ ГОЛОСОМ
- 3** **ЭВАКУИРУЙТЕ ЛЮДЕЙ**
 - ОРИЕНТИРУЙТЕСЬ ПО ЗНАКАМ НАПРАВЛЕНИЯ ДВИЖЕНИЯ
 - ОКАЖИТЕ ПЕРВУЮ ПОМОЩЬ ПОСТРАДАВШИМ
- 4** **ПО ВОЗМОЖНОСТИ, ПРИМИТЕ МЕРЫ ПО ТУШЕНИЮ ПОЖАРА**
 - ИСПОЛЬЗУЙТЕ СРЕДСТВА ПРОТИВОПОЖАРНОЙ ЗАЩИТЫ

УСЛОВНЫЕ ОБОЗНАЧЕНИЯ

	КНОПКА ВКЛЮЧЕНИЯ ПОЖАРНОЙ АВТОМАТИКИ		НАПРАВЛЕНИЕ ДВИЖЕНИЯ К ЭВАКУАЦИОННОМУ ВЫХОДУ
	ОГНЕТУШИТЕЛЬ		НАПРАВЛЕНИЕ ДВИЖЕНИЯ ВВЕРХ/ВНИЗ ПО ЛЕСТНИЦЕ
	ПОЖАРНЫЙ КРАН	ВЫХОД	ЭВАКУАЦИОННЫЙ ВЫХОД
	ТЕЛЕФОН		ПУТЬ К ОСНОВНОМУ ЭВАКУАЦИОННОМУ ВЫХОДУ
	АПТЕЧКА ПЕРВОЙ МЕДИЦИНСКОЙ ПОМОЩИ		ПУТЬ К ЗАПАСНОМУ ЭВАКУАЦИОННОМУ ВЫХОДУ
	ЭЛЕКТРОЩИТ		ВЫ НАХОДИТЕСЬ ЗДЕСЬ

**ИНСТРУКЦИЯ
К ПЛАНУ ПРОТИВОПОЖАРНОЙ ЗАЩИТЫ ПОМЕЩЕНИЙ, ЭВАКУАЦИИ ЛЮДЕЙ И МАТЕРИАЛЬНЫХ ЦЕННОСТЕЙ В СЛУЧАЕ ПОЖАРА**

ПРИНИМАЕМЫЕ МЕРЫ	ПОРЯДОК ДЕЙСТВИЙ	ИСПОЛНИТЕЛИ
Вызов городской пожарной охраны	При обнаружении пожара немедленно сообщить в городскую пожарную охрану по телефону "9-01" указав точный адрес объекта, что горит, свою фамилию и номер телефона, с которого передается сообщение. Принять меры к экстренной передаче информации о пожаре руководству ЗАО "Космик", и сотрудникам охраны.	Первый обнаруживший пожар
Эвакуация людей и материальных ценностей	При наличии угрозы людям от воздействия открытого пламени, высокой температуры или сильного задымления прекратить все работы и организовать эвакуацию людей, материальных ценностей и документации в соответствии с настоящим планом, используя основные и запасные эвакуационные выходы и ориентируясь по предписывающим и указательным знакам безопасности. При необходимости вызвать аварийную, медицинскую, полицейскую службы и обеспечить охрану материальных ценностей и документов.	Руководство ЗАО "Космик", ответственные лица за противопожарную безопасность, сотрудники охраны
Предотвращение распространения и тушение пожара	Предотвращение распространения и тушение пожара в начальной стадии производится немедленно с момента его обнаружения с использованием имеющихся средств пожаротушения (порошковые, углекислотные огнетушители; внутренние пожарные краны) и соблюдением при этом необходимых мер личной безопасности.	Руководство ЗАО "Космик", ответственные лица за противопожарную безопасность
Встреча подразделений пожарной охраны	По прибытии на объект подразделения городской пожарной охраны проводить начальника караула к месту пожара и обеспечить его информацией об очаге загорания, наличии угрозы людям, принятых мерах по локализации пожара, характерных особенностях планировки помещений и других специфических, имеющих значение сведений, влияющих на обстановку и принятие решений при пожаре на объекте (места расположения наружных пожарных гидрантов, наличие в помещениях баллонов с газами, установок под высоким напряжением, дорогостоящего оборудования, ценной документации и т.д.).	Руководство ЗАО "Космик", сотрудники охраны